

## **CNC-DREHMASCHINE IN KOMBINATION MIT TURN ASSIST**

# OKUMA CNC-DREHMASCHINE LB 3000 MW 800



**OKUMA**

## Umfangreiche Komfortausstattung im Standard

- Hauptspindel ASA 8 - Hohlspindel 425 Nm / 3800U/min.
- Angetriebene Werkzeugstationen 12 Stück / 40 Nm
- C-Achse voll programmierbar
- Werkzeugmesseinrichtung / Touch Setter an Hauptspindel
- Gegenspindel W-Achse mit innerer Luftzuführung
- Scharnierbandspäneförderer Mayfran MT10
- Dreibacken-Kraftspannfutter Forkardt QLC 250 und Forkardt QLC 200
- Kühlmittelpumpe, 8 bar
- Automatisierte Maschinentüren

### Technische Daten

Max. Drehdurchmesser	mm	340
Querweg X-Achse	mm	260
Längsweg Z-Achse	mm	1000
Spindelaufnahme	ASA	8
Drehzahl	U/min	38 - 3800
Antriebsleistung	kW	22
Gewicht	Kg	7200
Abmessung	mm	4300x2060x2280

# IN KOMBINATION MIT ROBOJOB TURN ASSIST 250



**ROBOJOB**  
SIMPLY ROBOTIZING CNC

## Entwickelt von und für zerspanende Unternehmen

- Geeignet für kleine (z.B. L=25 mm) bis mittelgroße Werkstücke (z.B. L=450 mm)
- Schnelle Amortisierung in nur 6 bis 18 Monaten
- Stapelbare Werkstücke können ebenfalls automatisiert werden
- Integrierte Exiar-Düsen: Sorgen für eine automatische Druckluftreinigung des Einspannbereichs
- Dank des einzigartigen Greiferkonzepts "Cube" können Sie schnell verschiedene Greifermodelle einsetzen

## Sonderausstattung im Paket mit Okuma LB 3000 MW 800

- 1 Bürststation Suhner integriert im Serviceturm
- 1 Entgratstation Suhner integriert im Serviceturm
- 1 Nadelpräger Gravograph integriert im Serviceturm
- 1 Wendestation
- 1 Werkstückauflage rechts neben der Maschine
- 1 Fundamentplatte für Roboter und Werkstücktisch

### Technische Daten

Werkstückdurchmesser	mm	38-250
Max. Werkstückgewicht Roboter	Kg	bis 20
Stapeln der Werkstücke möglich		✓
Max. Gesamtgewicht auf Turn-Assist	Kg	2 x 350
Länge (mit Roboter 10 Kg / 20 Kg)	mm	1735
Breite	mm	892
Höhe	mm	2200
Gewicht (ohne Roboter)	Kg	250

# DER FOKUS LIEGT AUF DER AUTOMATION



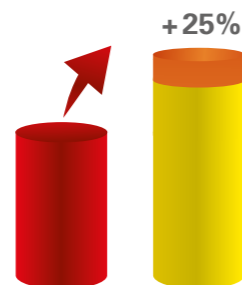
Profitieren Sie von der einfachen und unkomplizierten Automatisierungstechnik von ROBOJOB.

## Investieren mit Gewinnsteigerung

Eine Automatisierung steigert innerhalb kürzester Zeit Ihre Kapazität und Ausbringungsmenge. Einfache Bedienung und unkomplizierte Handhabung führen zum wirtschaftlichen Erfolg. Zusätzlich ermöglichen wir eine reibungslose und schnelle Einbindung des Roboters in Ihre Produktion durch unser Personal. Somit können Sie zeitnah noch effektiver produzieren.

Erhöhen Sie Ihre Kapazität um 25 % und profitieren von der dauerhaften Auslastung. Somit ist Ihre Investition sicher und schnell amortisiert.

- 1 Roboter zwei Schicht + Samstag
- 1 Roboter zwei Schicht
- 1 Mann zwei Schicht



# DAS TRANSPARENTE HANDLING DER STEUERUNG



Schnelle Einarbeitung in die Steuerung, auch ohne spezifische Roboterkenntnisse.

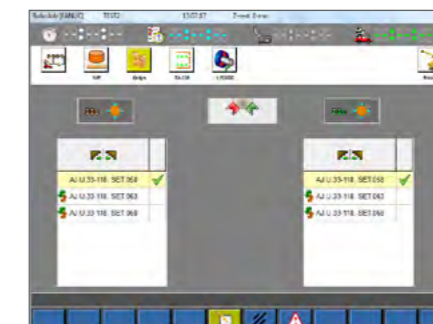
## Die Lösung auch für kleinste Losgrößen

- Einfachste Handhabung
- Schnelles Rüsten (innerhalb von 15 Minuten) des Roboters
- Volle Zugänglichkeit zur Maschine
- Ergonomische Bedienung



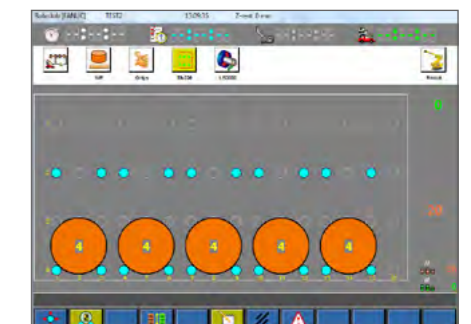
## EINFACHE TEILEBESCHREIBUNG

- Teillänge
- Teildurchmesser
- Stückzahl
- Backendimension



## BACKENEINSTELLUNG

- Automatisierte Vorgabe der Spannbacken

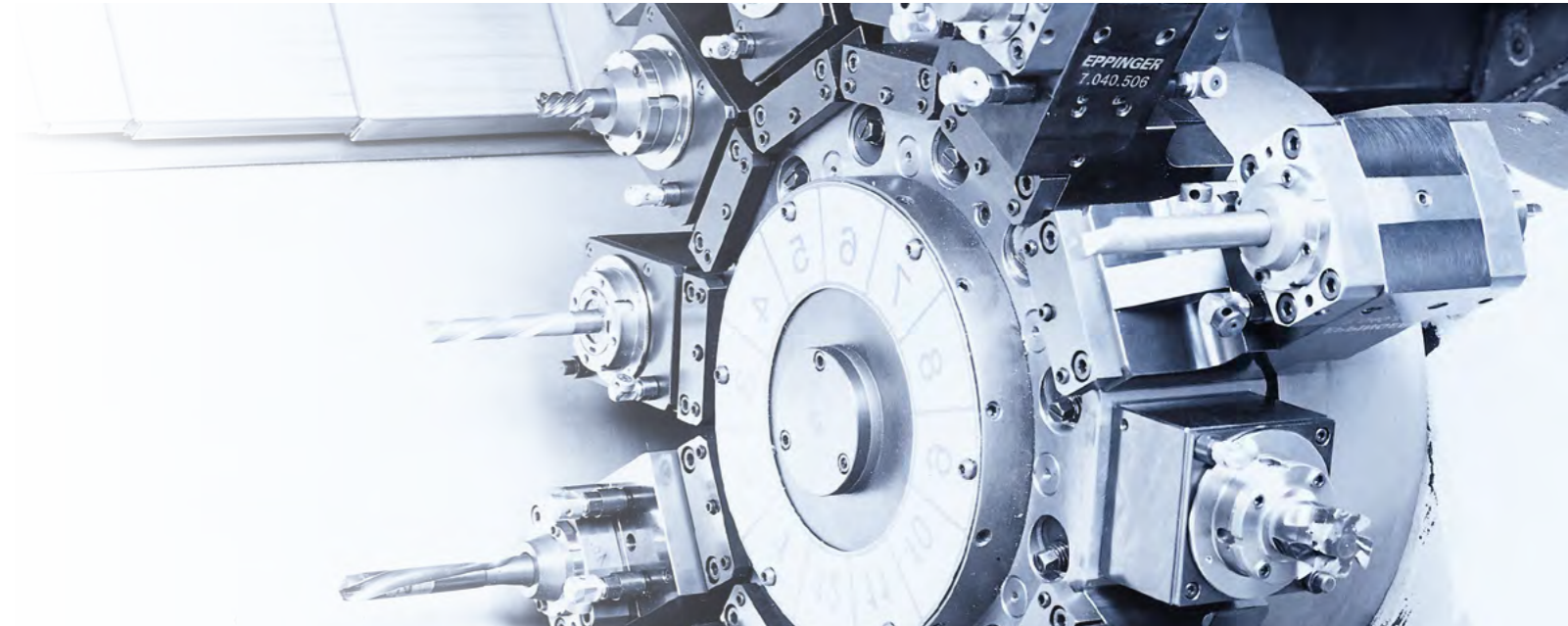


## PRAKTISCHE POSITIONSVORGABE

- Ablageposition der Rohteile wird errechnet.
- Grafische Vorgabe der Bolzensteckplätze.

# HÖCHSTE PRÄZISION FÜR MEHR PRODUKTIVITÄT.

# STEIGERN SIE IHRE EFFIZIENZ DURCH PRECI-FLEX.

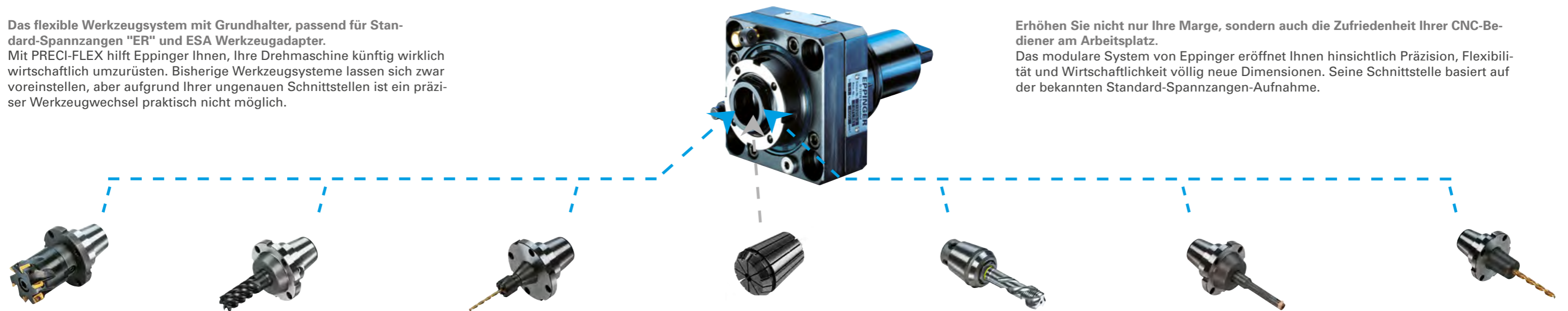


Höchste Werkstückgenauigkeit durch das modulare  
Werkzeugsystem PRECI-FLEX® von ESA Eppinger.

Rentabilitätssteigerung vor allen Dingen auch bei kleinen und mittelgroßen  
Serien.

Das flexible Werkzeugsystem mit Grundhalter, passend für Standard-Spannzangen "ER" und ESA Werkzeugadapter.  
Mit PRECI-FLEX hilft Eppinger Ihnen, Ihre Drehmaschine künftig wirklich wirtschaftlich umzurüsten. Bisherige Werkzeugsysteme lassen sich zwar voreinstellen, aber aufgrund Ihrer ungenauen Schnittstellen ist ein präziser Werkzeugwechsel praktisch nicht möglich.

Erhöhen Sie nicht nur Ihre Marge, sondern auch die Zufriedenheit Ihrer CNC-Be-  
diener am Arbeitsplatz.  
Das modulare System von Eppinger eröffnet Ihnen hinsichtlich Präzision, Flexibili-  
tät und Wirtschaftlichkeit völlig neue Dimensionen. Seine Schnittstelle basiert auf  
der bekannten Standard-Spannzangen-Aufnahme.



Spannzange, Weldon, Dehnspannfutter, Schrumpffutter, Gewindebohrzange, Kombi-Aufsteckfräsdorn - um nur die  
Wichtigsten zu nennen - alle können in einen Grundhalter eingesetzt werden.

Die Handhabung ist einfach und praxisgerecht. Die Schnittstelle gewährleistet höchste Genauigkeit und Steifigkeit.

## TEIL IHRER LÖSUNG

PEHA GmbH Werkzeugmaschinen  
Röntgenstraße 6  
D-89264 Weißenhorn

Fon +49 73 09 42 95 20  
Fax +49 73 09 42 95 222

[info@peha-center.de](mailto:info@peha-center.de)  
[www.peha-center.de](http://www.peha-center.de)

